

WELT-
NEUHEIT



Marmorix[®]-therm

Grüne Energie sinnvoll nutzen

Qualität made in Germany

Was ist Marmorix[®]-therm?

Montagefertige Heizelemente, die mit ihrer Temperierung für eine **Wohlfühlatmosphäre** sorgen. Ideal für Wandflächen im Alt- und Neubau, sowie zur **Verhinderung von Schimmelbildung** an feuchten/kalten Wänden. Sorgt für gleichzeitige **Austrocknung der Außenwand** und erhöht dadurch deren Wärmedämmeigenschaften.



Schnell.

Sauber.

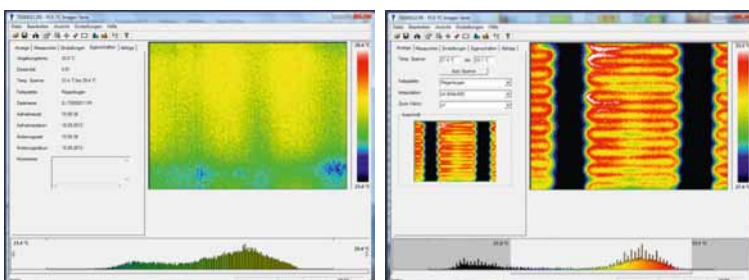
Sicher.

Vorteile auf einen Blick

- ✓ Schnelle, raumhohe, staubfreie Montage
- ✓ Flexibel und langlebig
- ✓ Ideal zur Sanierung und für Neubau als Zusatzheizung
- ✓ Wandtemperierung mit niedriger Aufbauhöhe (1cm)



- ✓ Anschlussfertige Lieferung
- ✓ 15 Jahre Garantie auf Funktion (bei fachgerechter Montage)
- ✓ Sparsam im Verbrauch
- ✓ Schnelle Aufheizung
- ✓ Sehr gute Wärmeabgabe



Wohlfühl-Temperatur

dank schneller Aufheizung und Wärmeabgabe:

Mit Marmorix[®]-therm kann in relativ kurzer Zeit eine sehr angenehme Wandtemperatur erreicht werden.

Messungen siehe Rückseite.



BESTSELLER

Farbe Botticino

Schnell.

Sauber.

Sicher.

Qualität made in Germany



Carrara weiß



Botticino



Sahara



Nebelgrau



Business Grau



Rosa Corallo



Rosso Verona



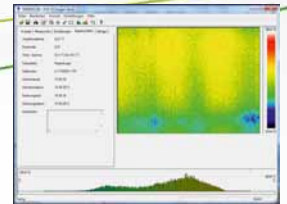
Giallo Siena

Technische Details

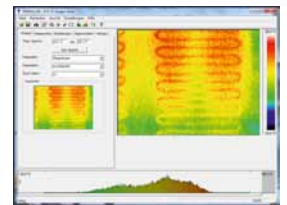
- ◆ **Standardgröße:**
2,50m hoch x 70cm breit x 1cm dick
(Sondergrößen auf Anfrage)
- ◆ **140W Leistungsaufnahme / 230V**
- ◆ **Steuerbar durch Thermostat**
(bis 25 Heizelemente mit einem Thermostat steuerbar)
- ◆ **Feuchtraumgeeignet**
(Bäder, Wellnessbereiche, Sauna etc.)
- ◆ **Prüfzeugnisse:** CE, BEAB
- ◆ **Material:** Marmorkies Körnung 2-4mm
- ◆ **Farben:**
8 Marmorfarben zur Auswahl

Wärmebilder:

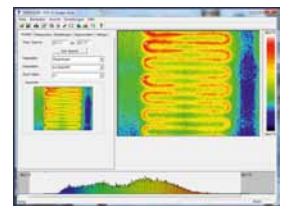
1. Messung 16 Uhr
Grundzustand
Mitteltemperatur: 20°C
2. Messung 16.15 Uhr
Mitteltemperatur: 25,6°C
3. Messung 16.30 Uhr
Mitteltemperatur: 27,3°C
4. Messung 17 Uhr
Mitteltemperatur: 29,9°C
5. Messung 18 Uhr
Schlussmessung
Mitteltemperatur: 34,8°C



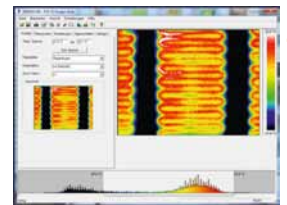
1.



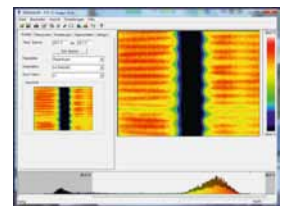
2.



3.



4.



5.

Ergebnis



Vertriebspartner

